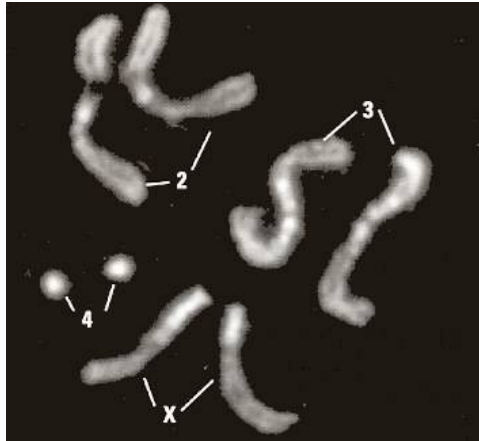


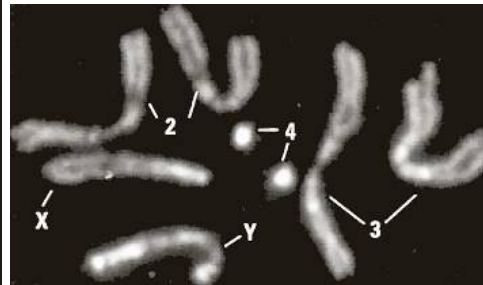
Fiche annexe 1

Les chromosomes de la drosophile

Caryotype d'une femelle



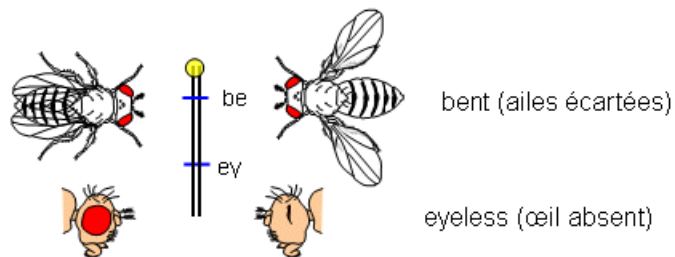
Caryotype d'un mâle



Les 4 cartes factorielles qui suivent sont tirées de la banque de schémas-SVT de l'académie de Dijon (<http://svt.ac-dijon.fr/schemassvt/sommaire.php3>)

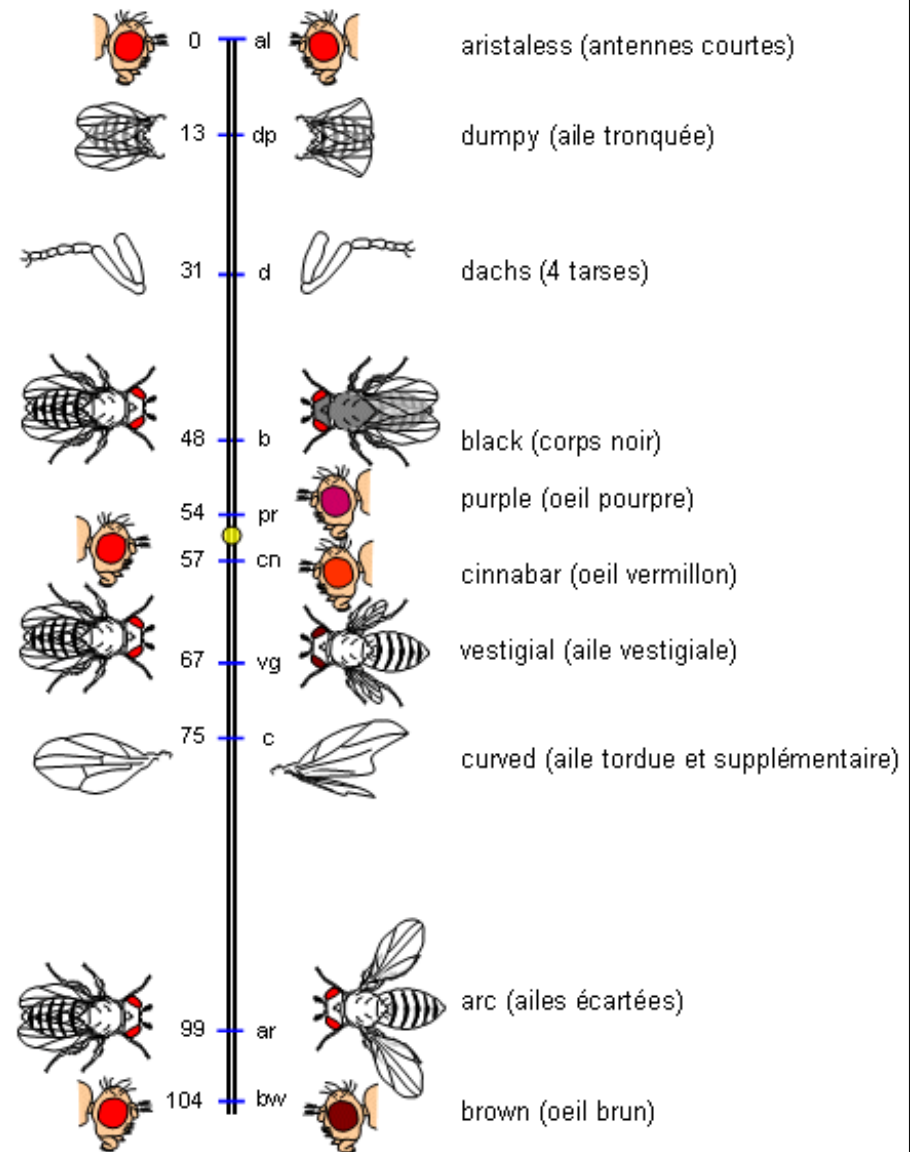
carte factorielle du chromosome 4 de la drosophile

– d'après E. Altenburg –
repris dans Génétique de G. Prévost, éditions Hermann -1976 – modifié-



carte factorielle du chromosome 2 de la drosophile

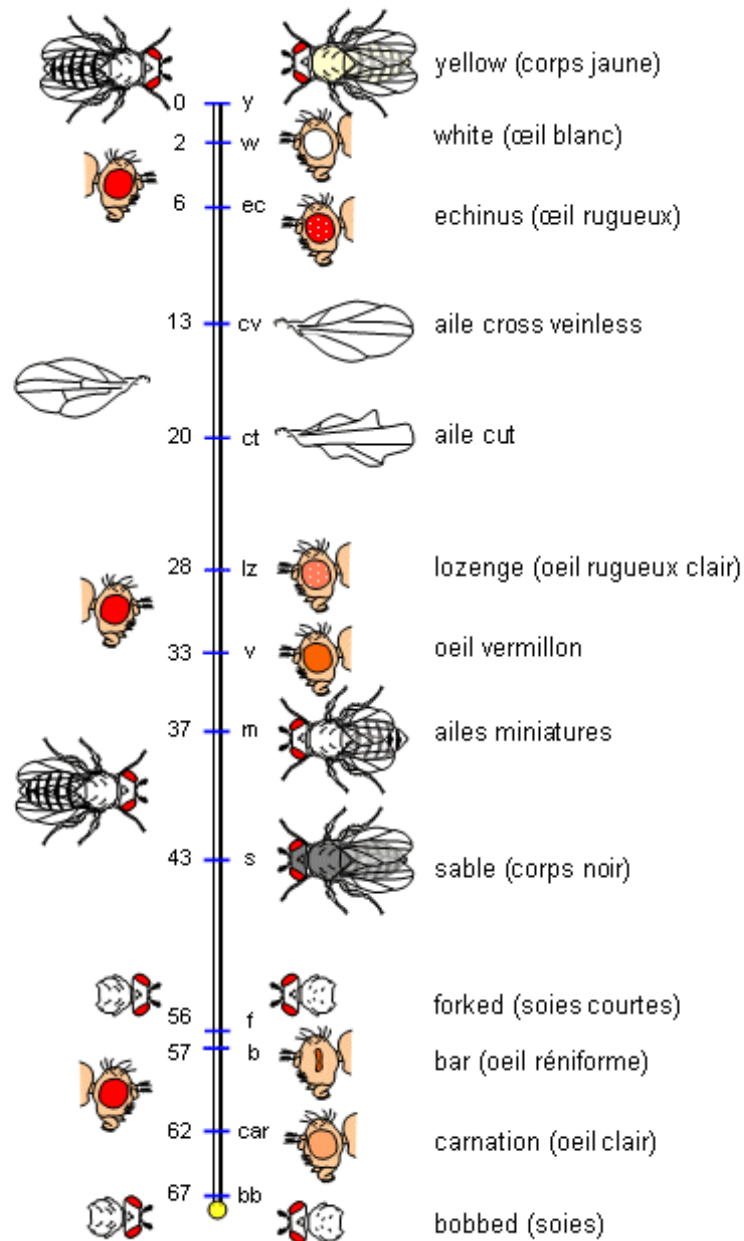
distance en centimorgan – d'après E. Altenburg –
repris dans Génétique de G. Prévost, éditions Hermann -1976 – modifié-



carte factorielle du chromosome X de la drosophile

distance en centimorgan

E. Altenburg repris dans *Génétique* de G. Prévost, éditions Hermann -1976



carte factorielle du chromosome 3 de la drosophile

distance en centimorgan – d'après E. Altenburg–

repris dans *Génétique* de G. Prévost, éditions Hermann -1976 – modifié–

